

Sähköhankinnan tilannekatsaus

VENI Energia Oy / Mäntyharjun Kunta

15.10.2024



This material is developed and owned by VENI Energy Group. The content is confidential. Neither parts nor the entire presentation can be circulated, quoted, reproduced or distributed without prior consent from VENI. The material was used in an oral presentation and does not represent a full and comprehensive reflection of the matter in discussion



Securing energy for your business

AGENDA



1. Esittelyt
2. Hankintamalli
3. Sähkösojimus ja suojaukset

VENI Energy Group



Perustettu 1995

Yli **25 vuoden kokemus** pohjoismaisista sähkömarkkinoista



3 maata ja **8** toimipistettä



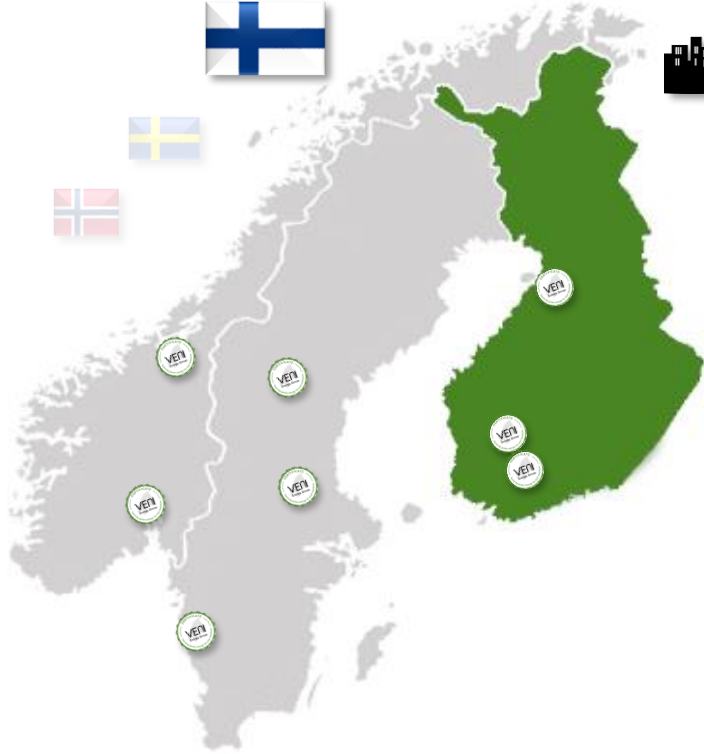
Pohjoismaiden **johtava** sähköhankintapalveluiden tuottaja
+11 TWh ja yli **45 000** asiakasta.



+300 työntekijää



Asiakkaamme Suomessa



Yli **50 %** Suomen kunnista ja kaupungeista



Yli **20 000** asunto- ja kiinteistöyhtiötä Suomessa



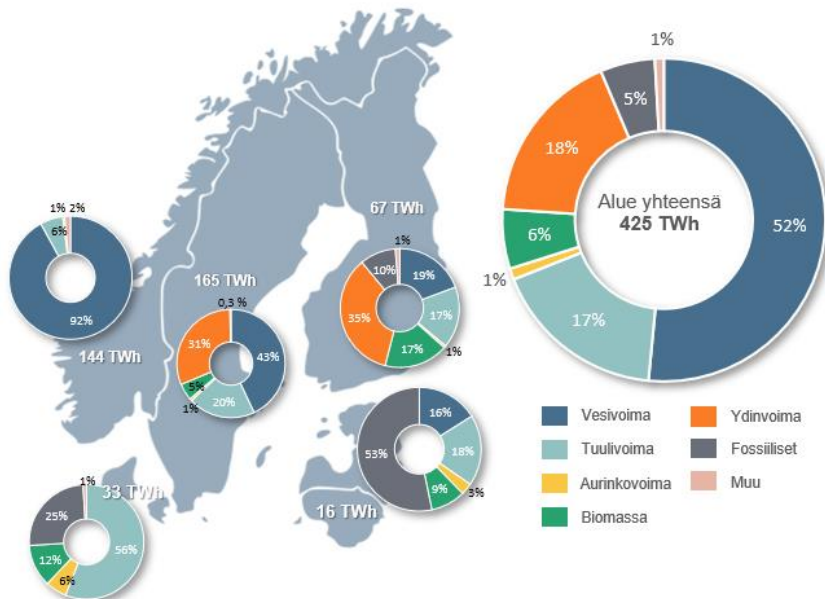
Yli **2 000** teollista yritystä Suomessa



Noin **10 %** koko Suomen sähkönkulutuksesta



Tuotantotavat ja -määrät



Spot-markkina

- Sähkön hinta joka tunnille
- Seuraavan päivän tuntihinnat selviää ~klo 14
- Hinnanmäärittelyssä suljettu huutokauppa pörssissä

Suojausmarkkina

- Finanssituotteet pohjana hintasuojauksille, kun halutaan varmistaa tietty sähkön hintataso
- Määräaikaiset sopimukset ostetaan aina suojausmarkkinalta

Hankintamalli



This material is developed and owned by VENI Energy Group. The content is confidential. Neither parts nor the entire presentation can be circulated, quoted, reproduced or distributed without prior consent from VENI. The material was used in an oral presentation and does not represent a full and comprehensive reflection of the matter in discussion

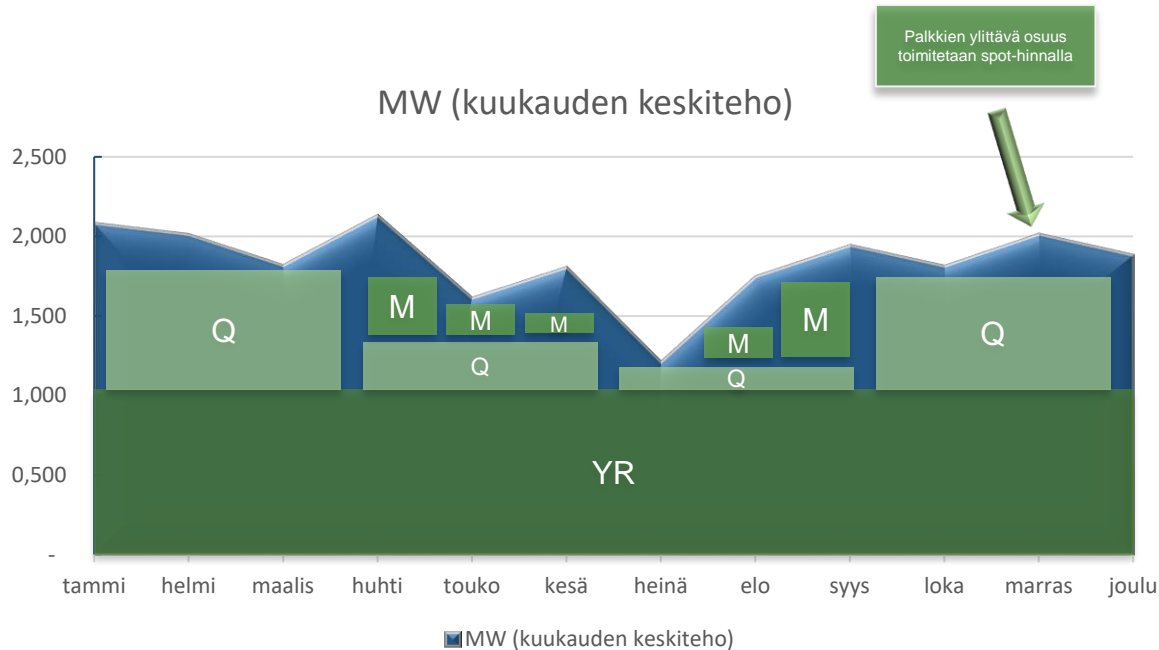


Securing energy for your business

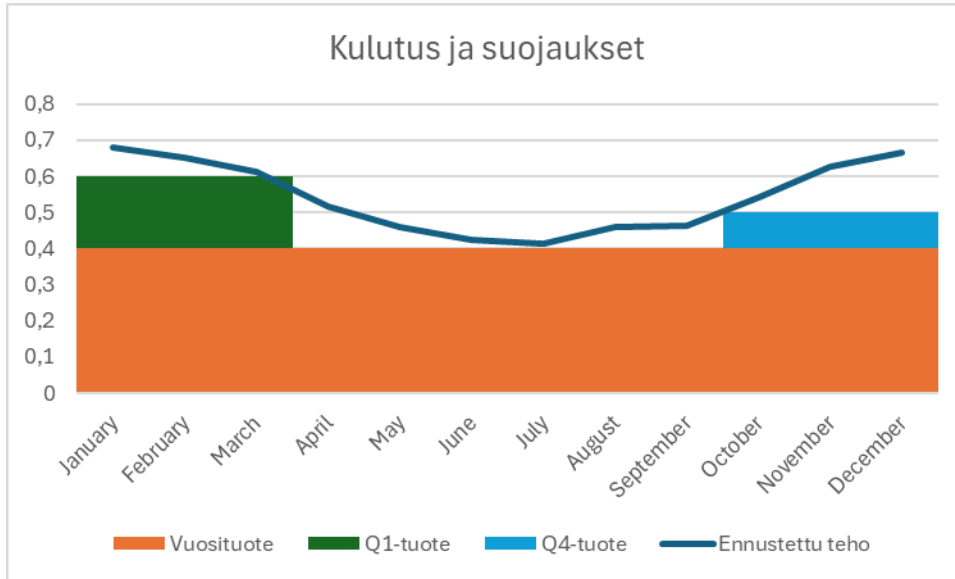
Tehopohjainen hankinta



MW (kuukauden keskiteho)



- Prosenttien sijaan kiinnitetään absoluuttinen teho
- Alisuojattu osuus toimitetaan spot-hinnalla
- Ylisuojattu osuus "myydään" takaisin markkinalle (vaikutus voi olla +/-)
- Prosenttikiinnityksiin verrattuna:
 - Volyymiriskiä hallinnoidaan itse, jolloin vältetään riskipreemioilta
 - Vältetään suojausprosenttien manuaaliselta päivittämiseltä
 - Vältetään takautuvilta volyymipoikkeamamaksuilta mikäli käyttö tai ennuste muuttuu
 - Profiilivaikutus määräytyy tyypillisesti toteuman mukaisesti (kts. Seuraava kalvo)
 - Hallinnoitaessa volyymiriskiä ja profiiliriskiä itse, on sähköntoimittajan marginaali tyypillisesti alhaisempi



- Suojaukset voidaan tehdä maksimissaan Systemi- ja EPAD-tuotteille:
 - Vuosituote: 0,4 MW
 - Qr 1: 0,2 MW; Qr 4: 0,1 MW.
 - Kuukausituotteilla voidaan tiettyjä kuukausia täydentää tarvittaessa.
 - Tällöin keskimääräinen suojaustaso on 88 % vuositasolla.

Sähkösojimus ja suojauskset



This material is developed and owned by VENI Energy Group. The content is confidential. Neither parts nor the entire presentation can be circulated, quoted, reproduced or distributed without prior consent from VENI. The material was used in an oral presentation and does not represent a full and comprehensive reflection of the matter in discussion



Securing energy for your business

Kilpailutus käynnistettiin 6.3.2024 ja tarjoukset avattiin 10.4.2024. Kilpailutukseen osallistui viisi sähkönmyyntiyhtiötä

- Helen Oy
- Imatran Seudun Sähkö Oy
- Lumme Energia Oy
- Porvoon Energia Oy
- Vaasan Sähkö Oy

Täten kilpailutuksesta saatiin vartenotettavia vaihtetoja. Kokonaistaloudellisesti edullisimman tarjoukseni teki **Porvoon Energia**.

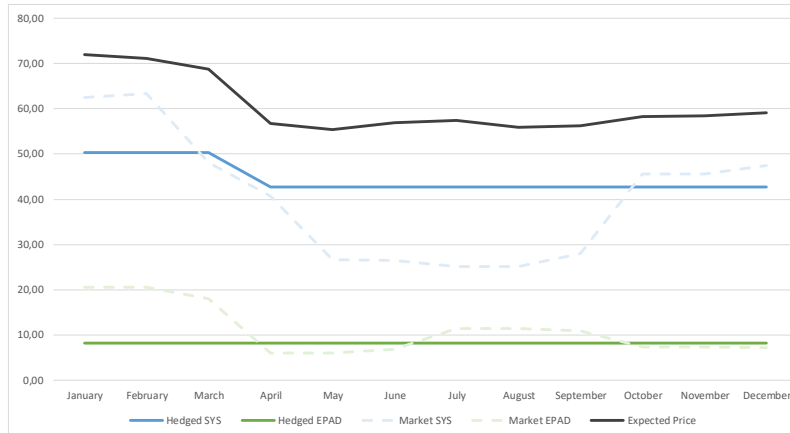
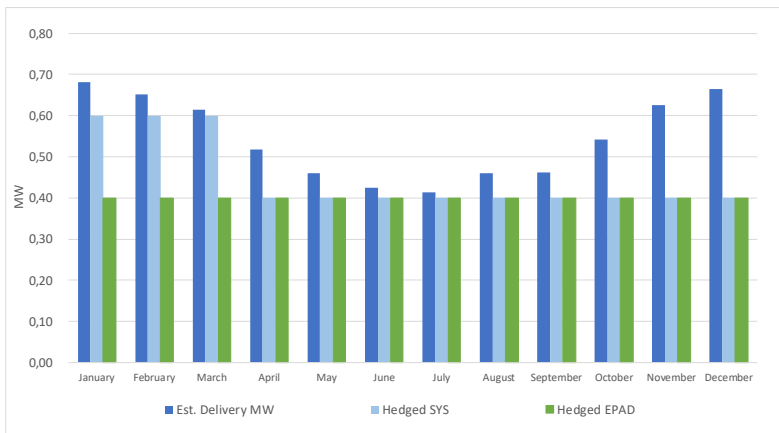
Porvoon Energia (1.1.2025 – 31.12.2028)

- Spot-marginaali 2,10 €/MWh
- Kiinnitysmarginaali 0,30 €/MWh
- Databub-maksu ja Fingrid-maksu hinnaston mukaan
 - (Nyt 0,171 €/kp/kk ja 1,33 €/MWh)
- Profiilikustannus toteutuman mukaan
- Sopimusvolyymi 4751 MWh/vuosi

| Aikaväli | Alaraja Systeemi | Yläraja Systeemi | Alaraja Aluehintaero | Yläraja Aluehintaero |
|-----------------------|---------------------|---------------------|-------------------------|-------------------------|
| Kuluva kalenterivuosi | 60 % | 100 % | 0 % | 100 % |
| Kuluva + 1 vuosi | 40 % | 80 % | 0 % | 80 % |
| Kuluva + 2 vuosi | 20 % | 60 % | 0 % | 60 % |
| Kuluva + 3 vuosi | 0 % | 60 % | 0 % | 60 % |

- Veni toteuttaa suojauksia sovitun hankintapolitiikan mukaisesti ja tiedottaa tehdyistä hinnansuojauksista sähköpostilla toteutuksen jälkeen
- Suojauksia lähdetään rakentamaan vuodelle 2025 ajallisesti hajauttaen. Ehdotamme yllä olevaa hankintapolitiikkaa, minkä puitteissa meillä on mahdollisuus suorittaa suojauksia.
- Ehdotamme, että Veni voi oman hankintavaltansa puitteissa suorittaa 0,2 MW/vuosi suojauksia, suuremmista suojauksista kysyn teiltä erillisen hyväksynnän. Suojaukset vahvistetaan heti toteutuksen jälkeen. Markkinaliikkeet voivat olla nopeita, jolloin vahvistamisen tulee olla pikainen teidän päädystänne.

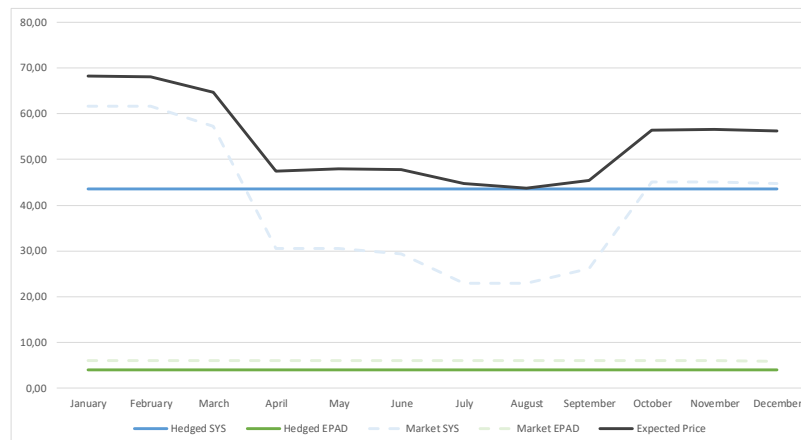
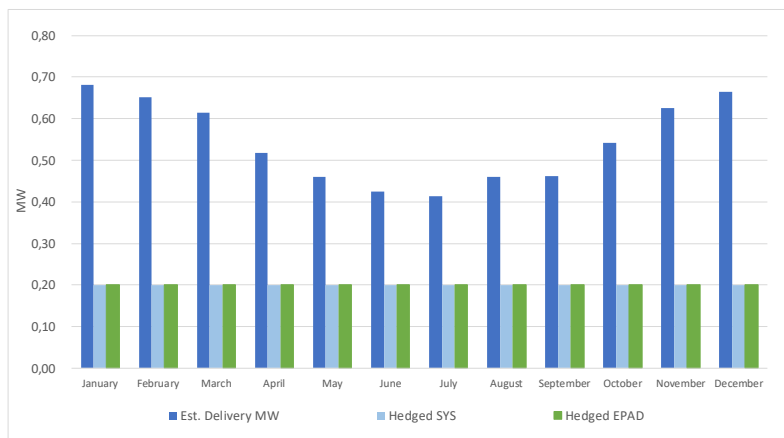
Mäntyharjun kunta



Overview 2025

| Month | Est. delivery MWh | Est. delivery MW | Hedges | | | | SYS | | EPAD | | Unhedged | | Market price EUR/MWh | | Hedges, Market value EUR | | | Expected price | |
|-----------|-------------------|------------------|--------|---------|--------|--------|---------|---------|--------|---------|----------|-------|----------------------|---------|--------------------------|---------|------------|----------------|--|
| | | | SYS MW | EPAD MW | SYS % | EPAD % | EUR/MWh | EUR/MWh | SYS MW | EPAD MW | SYS | EPAD | SYS | EPAD | Total | EUR/MWh | EUR | | |
| January | 507 | 0,68 | 0,6 | 0,4 | 88 % | 59 % | 50,37 | 8,15 | 0,08 | 0,28 | 62,55 | 20,50 | -5 439 | -3 675 | -9 114 | 71,93 | 36 442,99 | | |
| February | 438 | 0,65 | 0,6 | 0,4 | 92 % | 61 % | 50,37 | 8,15 | 0,05 | 0,25 | 63,41 | 20,50 | -5 259 | -3 320 | -8 579 | 71,23 | 31 215,98 | | |
| March | 456 | 0,61 | 0,6 | 0,4 | 98 % | 65 % | 50,37 | 8,15 | 0,01 | 0,21 | 48,20 | 18,01 | 966 | -2 929 | -1 963 | 68,82 | 31 399,26 | | |
| April | 372 | 0,52 | 0,4 | 0,4 | 77 % | 77 % | 42,75 | 8,15 | 0,12 | 0,12 | 40,78 | 5,95 | 567 | 634 | 1 201 | 56,85 | 21 169,32 | | |
| May | 342 | 0,46 | 0,4 | 0,4 | 87 % | 87 % | 42,75 | 8,15 | 0,06 | 0,06 | 26,68 | 5,95 | 4 782 | 655 | 5 437 | 55,48 | 18 970,72 | | |
| June | 305 | 0,42 | 0,4 | 0,4 | 94 % | 94 % | 42,75 | 8,15 | 0,02 | 0,02 | 26,41 | 6,90 | 4 706 | 359 | 5 065 | 56,91 | 17 365,26 | | |
| July | 308 | 0,41 | 0,4 | 0,4 | 97 % | 97 % | 42,75 | 8,15 | 0,01 | 0,01 | 25,10 | 11,50 | 5 253 | -997 | 4 256 | 57,43 | 17 683,95 | | |
| August | 342 | 0,46 | 0,4 | 0,4 | 87 % | 87 % | 42,75 | 8,15 | 0,06 | 0,06 | 25,10 | 11,50 | 5 253 | -997 | 4 256 | 55,99 | 19 151,27 | | |
| September | 332 | 0,46 | 0,4 | 0,4 | 87 % | 87 % | 42,75 | 8,15 | 0,06 | 0,06 | 28,04 | 10,91 | 4 238 | -796 | 3 442 | 56,26 | 18 695,90 | | |
| October | 403 | 0,54 | 0,4 | 0,4 | 74 % | 74 % | 42,75 | 8,15 | 0,14 | 0,14 | 45,65 | 7,39 | -864 | 226 | -638 | 58,33 | 23 533,39 | | |
| November | 450 | 0,63 | 0,4 | 0,4 | 64 % | 64 % | 42,75 | 8,15 | 0,23 | 0,23 | 45,65 | 7,39 | -835 | 219 | -616 | 58,48 | 26 320,60 | | |
| December | 495 | 0,67 | 0,4 | 0,4 | 60 % | 60 % | 42,75 | 8,15 | 0,27 | 0,27 | 47,48 | 7,23 | -1 407 | 275 | -1 132 | 59,21 | 29 298,83 | | |
| Year 2025 | 4 751 | 0,54 | 0,45 | 0,40 | 82,8 % | 73,7 % | 45,00 | 8,15 | | | | | 11 960 | -10 346 | 1 614 | 61,30 | 291 247,47 | | |

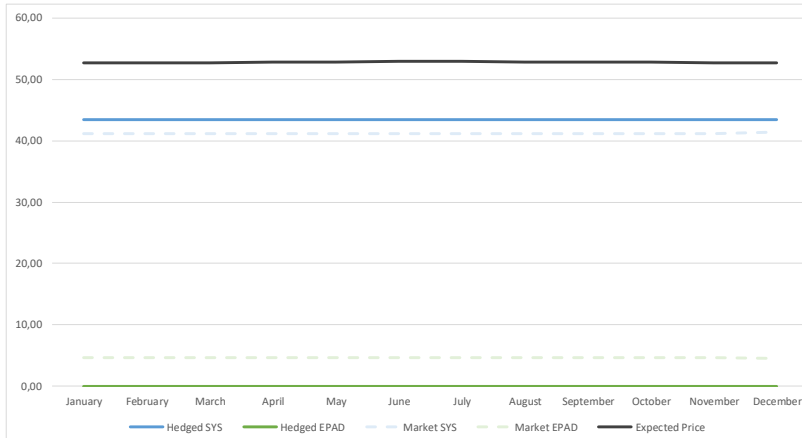
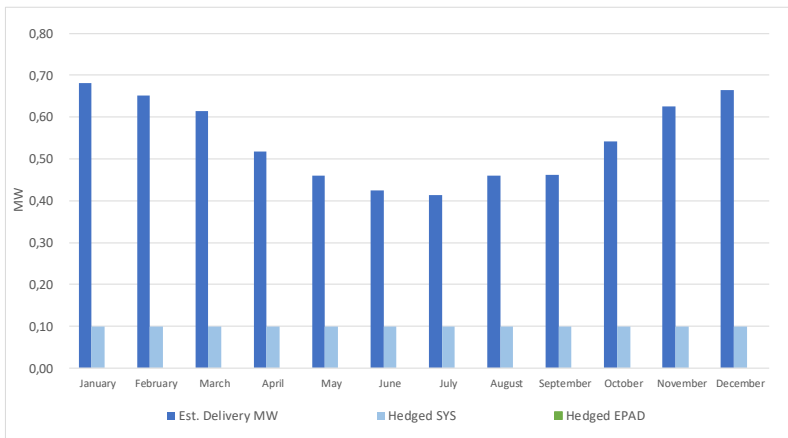
Mäntyharjun kunta



Overview 2026

| Month | Est. delivery MWh | Est. delivery MW | Hedges | | | | SYS | | EPAD | | Unhedged | | Market price EUR/MWh | | Hedges, Market value EUR | | | Expected price | |
|-----------|-------------------|------------------|--------|---------|--------|--------|-------------|--------------|--------|---------|----------|------|----------------------|--------|--------------------------|---------|------------|----------------|--|
| | | | SYS MW | EPAD MW | SYS % | EPAD % | SYS EUR/MWh | EPAD EUR/MWh | SYS MW | EPAD MW | SYS | EPAD | SYS | EPAD | Total | EUR/MWh | EUR | | |
| January | 507 | 0,68 | 0,2 | 0,2 | 29 % | 29 % | 43,60 | 4,00 | 0,48 | 0,48 | 61,65 | 5,95 | -2 686 | -290 | -2 976 | 68,33 | 34 619,54 | | |
| February | 438 | 0,65 | 0,2 | 0,2 | 31 % | 31 % | 43,60 | 4,00 | 0,45 | 0,45 | 61,65 | 5,95 | -2 426 | -262 | -2 688 | 68,08 | 29 837,62 | | |
| March | 456 | 0,61 | 0,2 | 0,2 | 33 % | 33 % | 43,60 | 4,00 | 0,41 | 0,41 | 57,20 | 5,95 | -2 021 | -290 | -2 311 | 64,71 | 29 523,81 | | |
| April | 372 | 0,52 | 0,2 | 0,2 | 39 % | 39 % | 43,60 | 4,00 | 0,32 | 0,32 | 30,50 | 5,95 | 1 886 | -281 | 1 606 | 47,42 | 17 659,53 | | |
| May | 342 | 0,46 | 0,2 | 0,2 | 44 % | 44 % | 43,60 | 4,00 | 0,26 | 0,26 | 30,50 | 5,95 | 1 949 | -290 | 1 659 | 47,99 | 16 409,50 | | |
| June | 305 | 0,42 | 0,2 | 0,2 | 47 % | 47 % | 43,60 | 4,00 | 0,22 | 0,22 | 29,43 | 5,95 | 2 041 | -281 | 1 760 | 47,86 | 14 603,91 | | |
| July | 308 | 0,41 | 0,2 | 0,2 | 48 % | 48 % | 43,60 | 4,00 | 0,21 | 0,21 | 23,00 | 5,95 | 3 065 | -290 | 2 775 | 44,68 | 13 758,54 | | |
| August | 342 | 0,46 | 0,2 | 0,2 | 44 % | 44 % | 43,60 | 4,00 | 0,26 | 0,26 | 23,00 | 5,95 | 3 065 | -290 | 2 775 | 43,75 | 14 965,00 | | |
| September | 332 | 0,46 | 0,2 | 0,2 | 43 % | 43 % | 43,60 | 4,00 | 0,26 | 0,26 | 26,16 | 5,95 | 2 512 | -281 | 2 231 | 45,51 | 15 124,80 | | |
| October | 403 | 0,54 | 0,2 | 0,2 | 37 % | 37 % | 43,60 | 4,00 | 0,34 | 0,34 | 45,10 | 5,95 | -224 | -291 | -514 | 56,43 | 22 764,82 | | |
| November | 450 | 0,63 | 0,2 | 0,2 | 32 % | 32 % | 43,60 | 4,00 | 0,43 | 0,43 | 45,10 | 5,95 | -216 | -281 | -497 | 56,57 | 25 458,13 | | |
| December | 495 | 0,67 | 0,2 | 0,2 | 30 % | 30 % | 43,60 | 4,00 | 0,47 | 0,47 | 44,68 | 5,82 | -161 | -270 | -431 | 56,24 | 27 828,88 | | |
| Year 2026 | 4 751 | 0,54 | 0,20 | 0,20 | 36,9 % | 36,9 % | 43,60 | 4,00 | | | | | 6 785 | -3 396 | 3 389 | 55,26 | 262 554,08 | | |

Mäntyharjun kunta



Overview 2027

| Month | Est. delivery MWh | Est. delivery MW | Hedges | | | | SYS | | EPAD | | Unhedged | | Market price EUR/MWh | | Hedges, Market value EUR | | | Expected price | |
|-----------|-------------------|------------------|--------|---------|--------|--------|---------|---------|--------|---------|----------|------|----------------------|------|--------------------------|---------|------------|----------------|--|
| | | | SYS MW | EPAD MW | SYS % | EPAD % | EUR/MWh | EUR/MWh | SYS MW | EPAD MW | SYS | EPAD | SYS | EPAD | Total | EUR/MWh | EUR | | |
| January | 507 | 0,68 | 0,1 | 0,0 | 15 % | 0 % | 43,50 | 0 | 0,58 | 0,68 | 41,20 | 4,70 | 171 | 0 | 171 | 52,71 | 26 705,70 | | |
| February | 438 | 0,65 | 0,1 | 0,0 | 15 % | 0 % | 43,50 | 0 | 0,55 | 0,65 | 41,20 | 4,70 | 155 | 0 | 155 | 52,73 | 23 109,28 | | |
| March | 456 | 0,61 | 0,1 | 0,0 | 16 % | 0 % | 43,50 | 0 | 0,51 | 0,61 | 41,20 | 4,70 | 171 | 0 | 171 | 52,75 | 24 068,37 | | |
| April | 372 | 0,52 | 0,1 | 0,0 | 19 % | 0 % | 43,50 | 0 | 0,42 | 0,52 | 41,20 | 4,70 | 166 | 0 | 166 | 52,83 | 19 673,69 | | |
| May | 342 | 0,46 | 0,1 | 0,0 | 22 % | 0 % | 43,50 | 0 | 0,36 | 0,46 | 41,20 | 4,70 | 171 | 0 | 171 | 52,90 | 18 085,59 | | |
| June | 305 | 0,42 | 0,1 | 0,0 | 24 % | 0 % | 43,50 | 0 | 0,32 | 0,42 | 41,20 | 4,70 | 166 | 0 | 166 | 52,94 | 16 155,49 | | |
| July | 308 | 0,41 | 0,1 | 0,0 | 24 % | 0 % | 43,50 | 0 | 0,31 | 0,41 | 41,20 | 4,70 | 171 | 0 | 171 | 52,96 | 16 306,79 | | |
| August | 342 | 0,46 | 0,1 | 0,0 | 22 % | 0 % | 43,50 | 0 | 0,36 | 0,46 | 41,20 | 4,70 | 171 | 0 | 171 | 52,90 | 18 091,24 | | |
| September | 332 | 0,46 | 0,1 | 0,0 | 22 % | 0 % | 43,50 | 0 | 0,36 | 0,46 | 41,20 | 4,70 | 166 | 0 | 166 | 52,89 | 17 578,45 | | |
| October | 403 | 0,54 | 0,1 | 0,0 | 18 % | 0 % | 43,50 | 0 | 0,44 | 0,54 | 41,20 | 4,70 | 171 | 0 | 171 | 52,81 | 21 305,48 | | |
| November | 450 | 0,63 | 0,1 | 0,0 | 16 % | 0 % | 43,50 | 0 | 0,53 | 0,63 | 41,20 | 4,70 | 166 | 0 | 166 | 52,75 | 23 738,00 | | |
| December | 495 | 0,67 | 0,1 | 0,0 | 15 % | 0 % | 43,50 | 0 | 0,57 | 0,67 | 41,41 | 4,51 | 155 | 0 | 155 | 52,71 | 26 082,13 | | |
| Year 2027 | 4 751 | 0,54 | 0,10 | 0,00 | 18,4 % | 0,0 % | 43,50 | 0,00 | | | | | 1 999 | 0 | 1 999 | 52,81 | 250 900,22 | | |



VENI Energia

Palokunnankatu 26
FI-13100 Hämeenlinna

+358 20 741 4110
asiakaspalvelu@venienergia.fi
www.venienergia.fi

Leo Konttinen

leo.konttinen@venienergia.fi
+358 40 525 3936